

名称：5X 白光干涉物镜

应用领域：

白光干涉物镜通常应用于表面三维形貌检测，是白光干涉仪中最为重要的配套之一。也可以安装于金相显微镜，用来分析样品表面的不规则程度。

用户通过对干涉条纹的判读或者通过相应的软件就可以计算出表面三维形貌的相关参数。

特点：

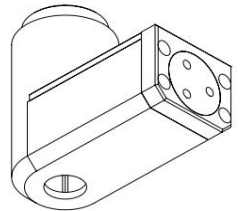
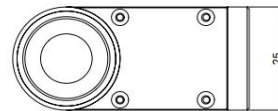
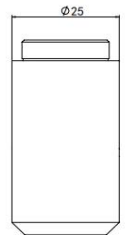
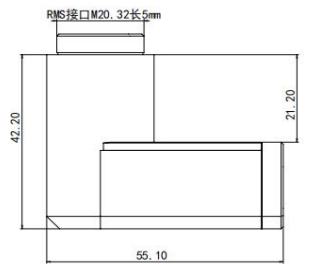
1. 具有自主核心技术的国产化白光干涉物镜
2. 结构紧凑，干涉条纹对比度高
3. 可适用于各型无限远系统金相显微镜
4. 被测物反射率最低可至0.5%



光学设计：Mirau无限远白光干涉结构

参数：

放大倍数	5X	
光学设计	无限远Michelson白光干涉	
数值孔径NA	0.15	
工作距离(mm)	9	
焦距(mm)	40	
景深(μm)	43	
分辨率(μm)	2.8	
视场 (mm)	1/2板面CCD	1.4x1.05 (φ1.75)
	1/2板面CCD+0.5X	2.8X2.1 (φ3.5)
	1板面CCD+f0.5X	5X5(φ7)
工作波长(nm)	400~700nm	
样品反射率	不低于0.5%	
安装尺寸	4/5X1/35' (M20.32X0.705)	



扫码进入网页



微信

图像效果：

